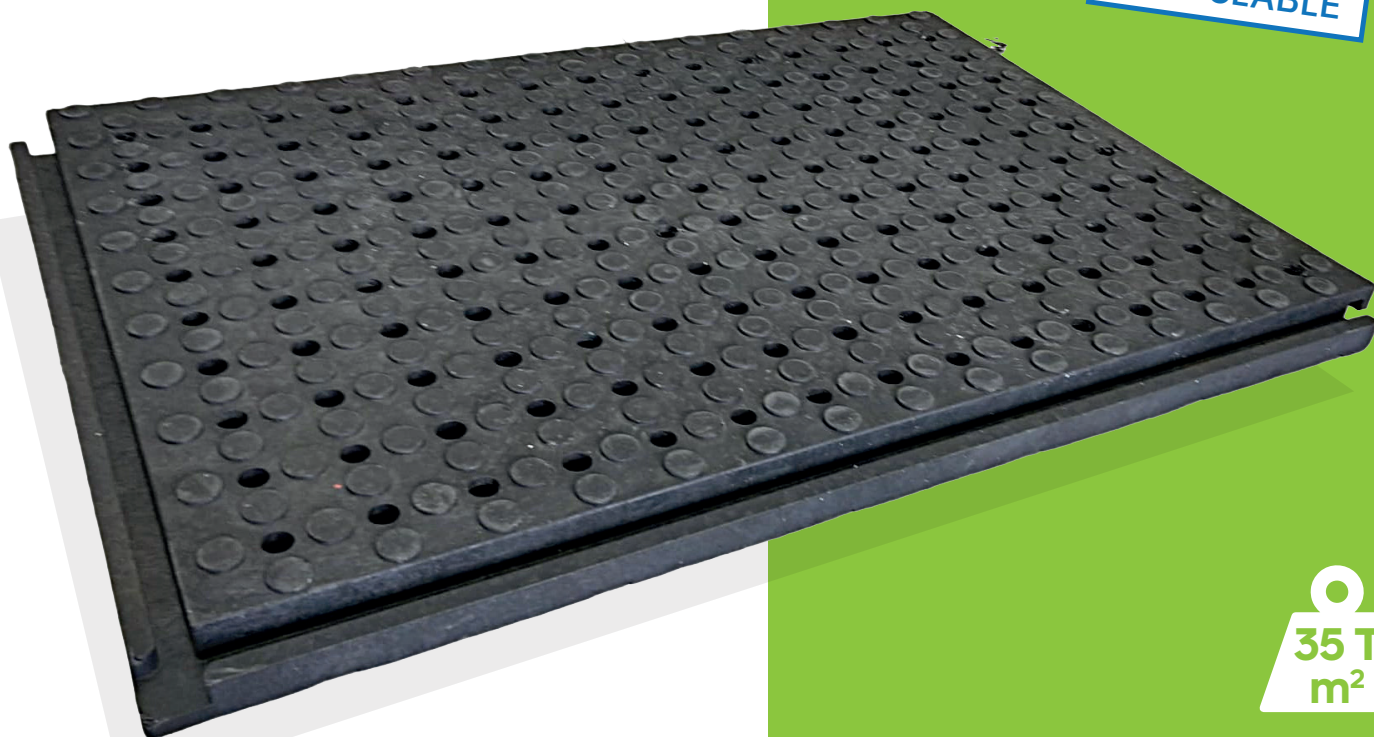




Transformez vos surfaces

Valisol 40 Drain

100 %
RECYCLABLE



35 T
m²

La dalle avec trous
de drainage pour
un sol non préparé
(terre, herbe, gravier)

CARACTÉRISTIQUES TECHNIQUES

Dimensions totales	1034 x 719 x 40 mm
Dimensions utiles	1000 x 685 x 40 mm soit 0.685 m ²
Empreinte	Diamètre rond : 28 mm Hauteur : 3 mm
Évacuation	Diamètre trou : 20 mm
Poids	25 kg
Matériau	PVC recyclé
Coloris	Anthracite



100 %
RECYCLÉ



FABRIQUÉ
EN FRANCE



GARANTIE
20 ANS

Valisol 40 Drain



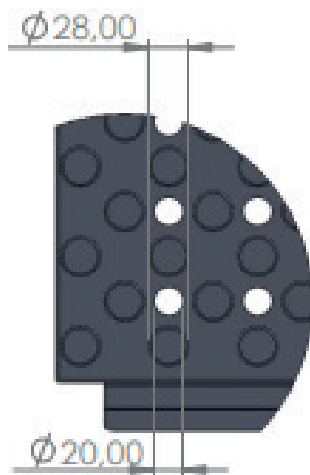
AVANTAGES

- Drainante
- Stabilité
- Entretien facile
- Durable
- Fixation entre les plaques
- Montage et démontage rapide
- Résistance au feu
- Capacité de charge élevée
- Peut se mettre sur sol abîmé ou irrégulier
- Antidérapant grâce aux empreintes
- Protège les sols durablement ou temporairement
- Se coupe avec outil type scie circulaire, scie à bois...
- Fixation rapide
- Protège, stabilise les sols temporairement ou durablement
- Alternative aux dalles en béton
- Pas d'arrêt de l'activité
- Résistant au gel

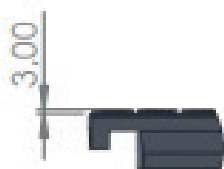


APPLICATIONS

- Pour évacuation des liquides
- Pour le drainage
- Accès chantier
- Événement sportif, culturel
- Intérieur, extérieur
- Pour élevage
- Pose sur sol non préparé
- Zone humide
- Stabulations, abris de prés
- Proximité des râteliers, zones d'abreuvement, zones de piétements
- Accessibilité aux piétons, aux PMR, aux véhicules légers



DÉTAIL I
ECHELLE 1 : 5



DÉTAIL H
ECHELLE 1 : 5

