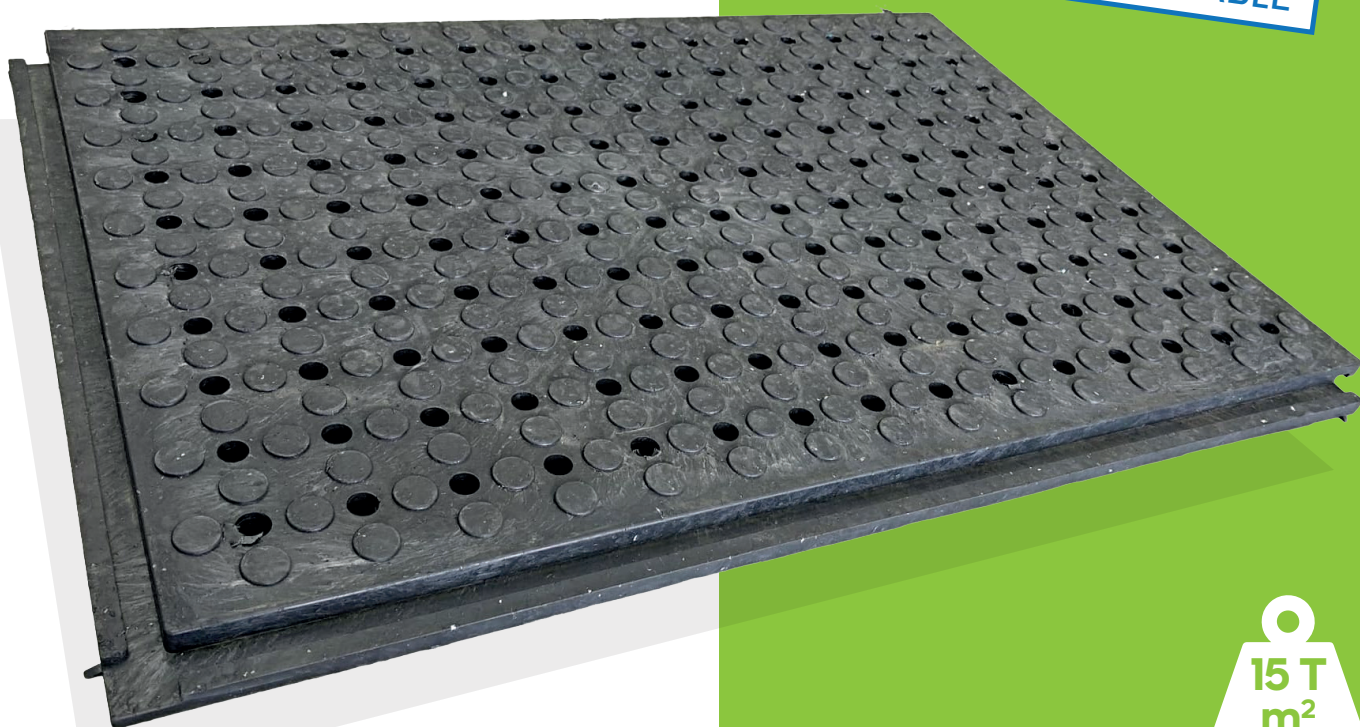




Transformez vos surfaces

Valisol 20 Drain

100 %
RECYCLABLE



15 T
m²

la dalle polyvalente
avec trous de drainage
pour sol stabilisé
(béton, enrobé)

CARACTÉRISTIQUES TECHNIQUES

Dimensions totales	1031 x 714 x 27 mm
Dimensions utiles	1000 x 685 x 27 mm soit 0.685 m ²
Empreinte	Diamètre rond : 28 mm Hauteur : 3 mm
Évacuation	Diamètre trou : 20 mm
Poids	16,5 kg
Matériau	PVC recyclé
Coloris	Anthracite



100 %
RECYCLÉ



FABRIQUÉ
EN FRANCE



GARANTIE
20 ANS

Valisol 20 Drain



AVANTAGES

- Fixation rapide
- Stabilité
- Entretien facile
- Durable
- Fixation entre les plaques
- Montage et démontage rapide
- Résistance au feu
- Anti-dérapant grâce aux empreintes
- Protège les sols durablement ou temporairement
- Se coupe avec outil type scie circulaire, scie à bois...
- Drainante
- Pas d'arrêt de l'activité
- Alternative aux dalles en béton
- Résistant au gel



APPLICATIONS

- Accessibilité aux piétons, aux PMR, aux véhicules légers
- Accès chantier
- Événement sportif, culturel
- Intérieur, extérieur
- Pour élevage
- Pour évacuation des liquides
- Pose sur sol préparé
- Zone humide
- Stabulations
- Pour le drainage
- Proximité des râteliers, zones d'abreuvement, zones de piétements

